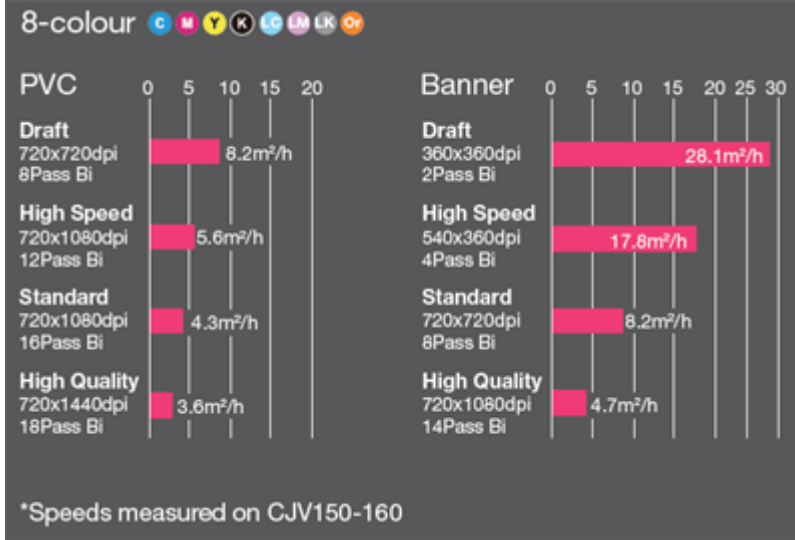
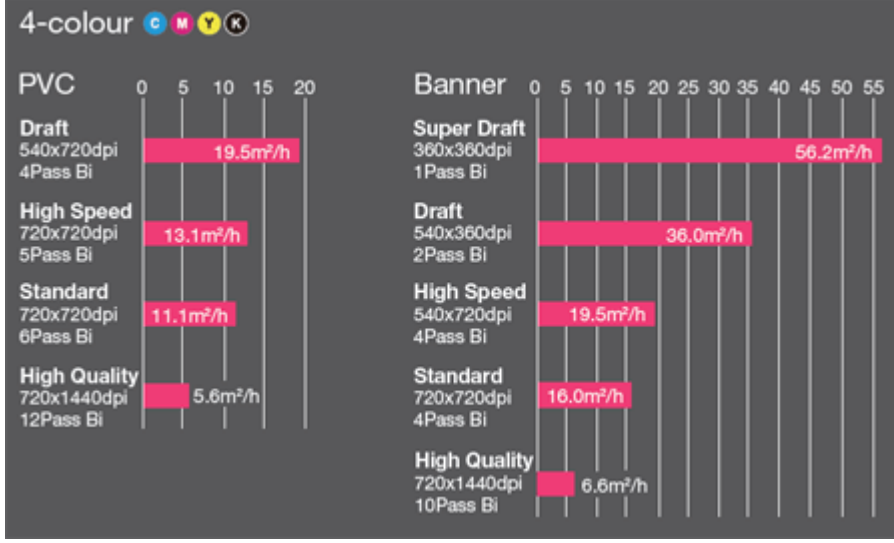


# CJV150 Serisinin Genel Özellikleri

## Yüksek baki hızı

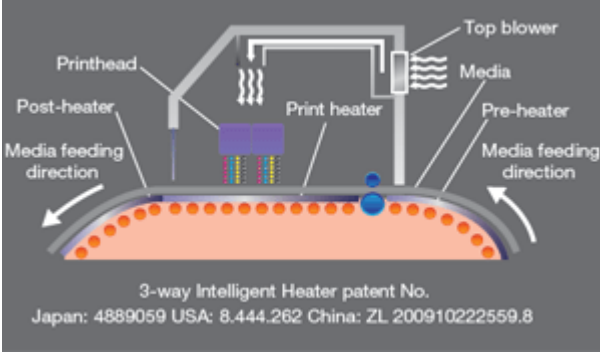


## Kesintisiz Boya Tedarik Sistemi (UISS)



4 renk modunda her renk için iki kartuş kullanılır. Bir boya kartuşu bittiğinde, sistem aynı rengin diğer kartuşuna otomatik olarak geçer, böylece kesinti olmadan yüksek hacimli baskılar yapılabilir.

### 3-Aşamalı Akıllı Isıtıcı



Üç aşamalı akıllı bir ısıtıcı boya damlacıklarını medyaya sabitler. Medyanın kontrollü bir sıcaklıkta ısıtılmasında Mimaki'nin özgün teknolojisi kullanılarak, bir yandan yüksek renk gelişimi ve yüksek baskı kalitesi elde edilirken, diğer yandan boyanın sabitlenmesi gerçekleştirilir. Böylece, CJV150 istikrarlı bir renk gelişimini ve baskıdan sonra kolay kullanımı sağlar.

- Isıtma-öncesi: Baskı öncesi medyayı uygun bir sıcaklıkta ısıtır.
- Baskı esnasında: Boyanın medya üzerine geçmesinden sonra, boya kusması olmadan önce boyayı kurutur, böylece renk gelişimini artırır.
- Isıtma-sonrası: Boya kurumasını gerçekleştirir ve malzemenin dengeli bir şekilde sarılmasını sağlar.
- Fan: Hava fanı boyanın kurumasına yardımcı olur.

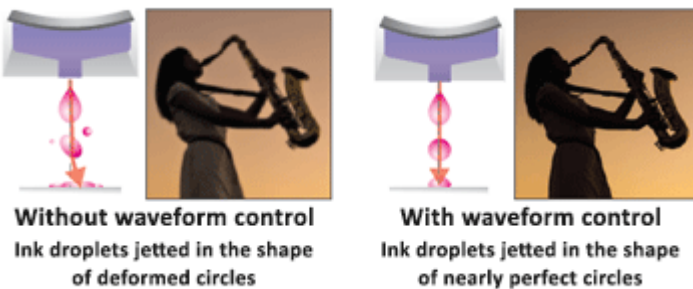
### Mimaki Gelişmiş Pass Sistemi 3 (MAPS3)

Boya damlalarını geçişler arasında dağıtarak baskı izlerini ortadan kaldırır.



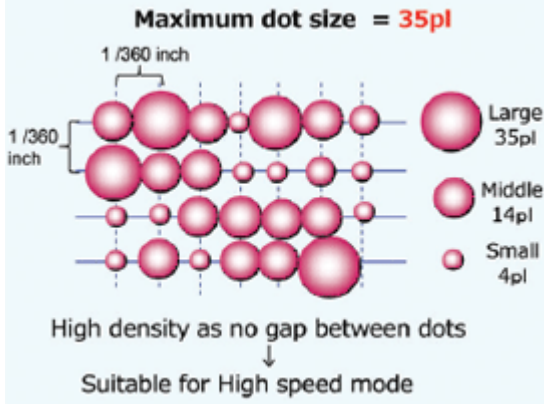
### Dalga Formu Kontrol Teknolojisi

Boya damlalarını neredeyse kusursuz yuvarlak noktalar halinde düz bir hat boyunca püskürterek, net ve keskin harflar, çizgiler ve kenarlar oluşturarak, yüksek kalitede bir baskı çözünürlüğü elde eder.



## Yüksek hız modunda geniş boya nokta boyutu

Noktalar arasındaki boşlukları ortadan kaldırarak yüksek yoğunluklu bir baskı alınmasını sağlar.



## Gümüş Boya (Mükemmel metalik efektler için)

Yeni geliştirilmiş SS21 gümüş boya mevcuttur. Geleneksel gümüş boyadan 1.67\* kat daha parlak olan SS21 boya, çıktılarınıza parlak ve mükemmel bir ayna efekti verir.

\* Mimaki Ana Merkezi'nde yapılan SS21 ve ES3 gümüş boyanın karşılaştırılması sonucu elde edilmiştir.



Silver colour added to catch copies and logos strikes a profound impression on the viewers, which makes silver printing very appealing.



The intensity of brightness in the silver ink varies as per the viewing angle. Such a high level of brightness attracts the viewer.

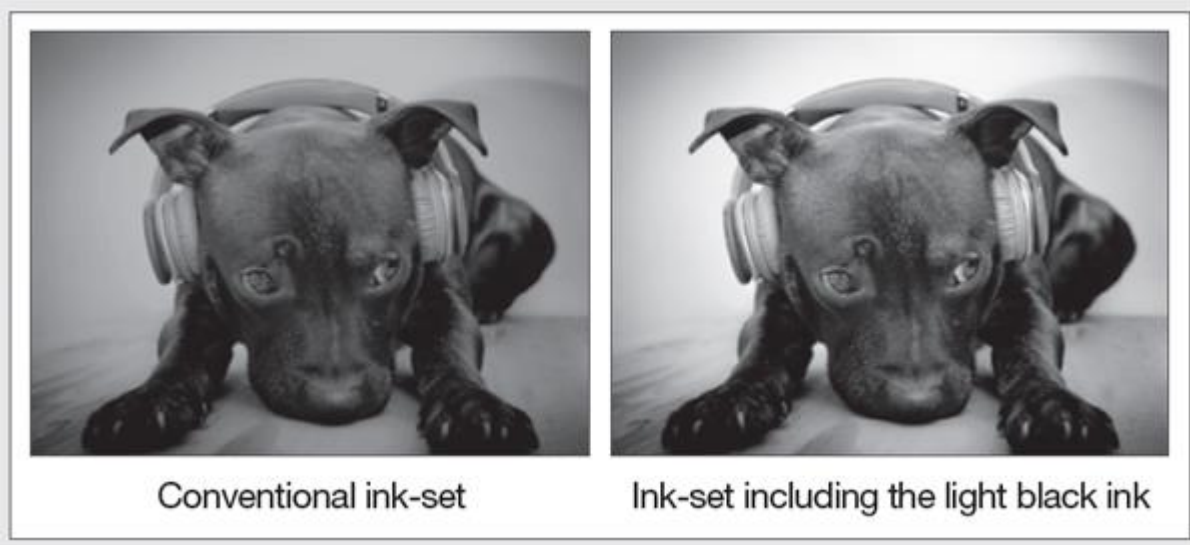
## Turuncu Boya (Güvenilir renk üretimi)

Turuncu renk geiş rengi olarak kullanıldığında, PANTONE renk katalođunun %94.8'ü elde edilmektedir. Turuncu renk ile elde edilen daha geniş renk gamı sayesinde, yiyeceklerin tazeliđi baskılarda görünebilir, kurumsal renkler aslına en yakın şekilde sunulabilir.

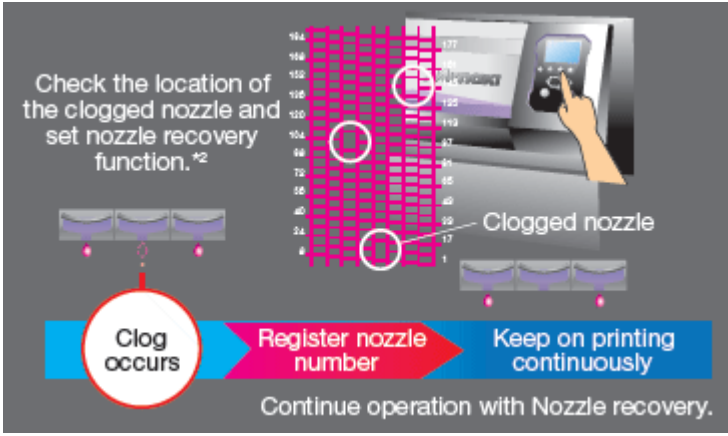


### Aık siyah boya (daha yüksek netlik)

Aık siyah boya gri tonlama baskısını geliştirir. Ayrıca siyah beyaz verileri, ani renk deđişiklikleri olmadan güvenilir bir şekilde yansıtabilir.



### Verimliliđi koruma

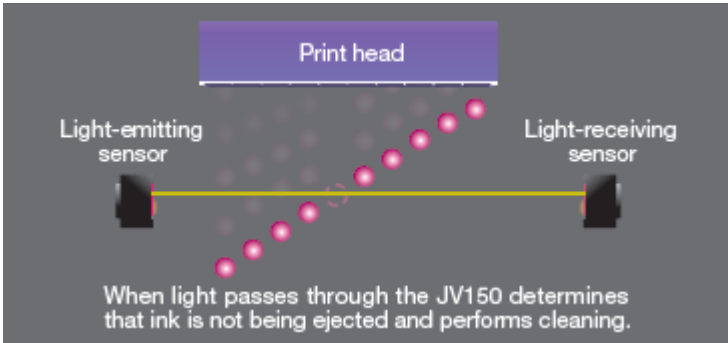


(NRS\*1)

Nozül Kurtarma Sistemi (NRS), kusurlu nozülü sağlam nozül ile değiştirir. Bu sayede teknisyenin müdahalesi beklenmeden, kesintisiz baskı operasyonları gerçekleştirilerek, devamlı bir verimlilik sağlanır.

\*1 NRS: Nozül Kurtarma Sistemi \*Her bir sıra için 10 nozül bu şekilde değiştirilebilir.

## Baskı kalitesi problemleri ve alınan önlemler



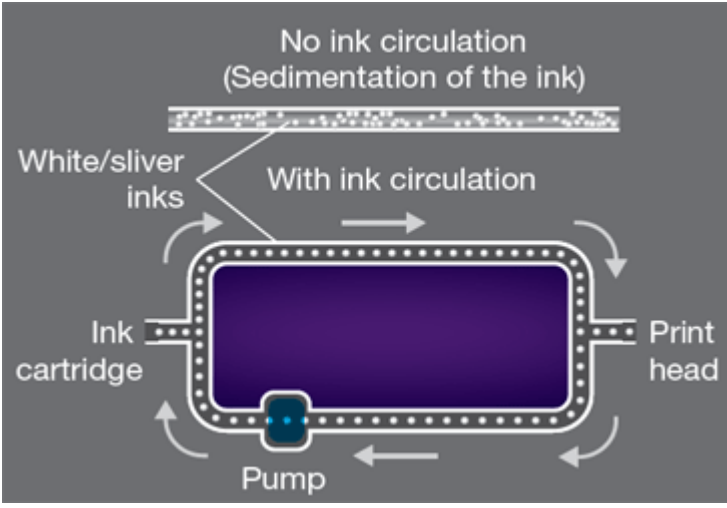
(NCU\*)

\*1 NRS: Nozül Kurtarma Sistemi \*Her bir sıra için 10 nozül bu şekilde değiştirilebilir.

CJV150, Mimaki'nin otomatik Nozül Kontrol Ünitesi (NCU) ile donatılmıştır. Tıkalı nozüller NCU tarafından otomatik olarak saptanır ve temizlenir. Tıkanıklık, temizleme işlemiyle giderilemezse, CJV150 otomatik olarak nozül kurtarma fonksiyonunu devreye sokar ve baskıyı sürdürür. Bu fonksiyonlar sayesinde baskı operasyonlarında tıkalı nozül sebebiyle oluşabilecek baskı israfı önemli ölçüde ortadan kalkar.

\* NCU: Nozzle Kontrol Ünitesi

## Boya sirkülasyon sistemi ile istikrarlı baskı – MCT\*



Mimaki Sirkülasyon Sistemi (MCT), düzenli bir şekilde boyayı sirküle ederek boyadaki beyaz ve gümüş pigmentlerinin çökmesini etkili bir şekilde engelleyen standart bir fonksiyondur. Operasyonun başlangıcından beri, baskı hatalarını engelleyerek, istikrarlı bir baskı elde edilmesini sağlar. Ayrıca, kapalı devre sirkülasyonu kullanıldığı için, MCT boya sarfiyatını azaltır; böylece çevreye duyarlı ve aynı zamanda ekonomik uygulamalar gerçekleştirir.

## Raster Link 6

### Çok yönlü RIP Yazılımı ile yüksek performans

### Anlaşılması kolay, kullanıcı dostu operasyon

#### 3-tabaka baskı

Eş zamanlı 3-tabaka baskıyı gerçekleştirir:örneğin; renkli, beyaz ve renkli şeklinde.

#### Web güncelleme fonksiyonu desteklenir:

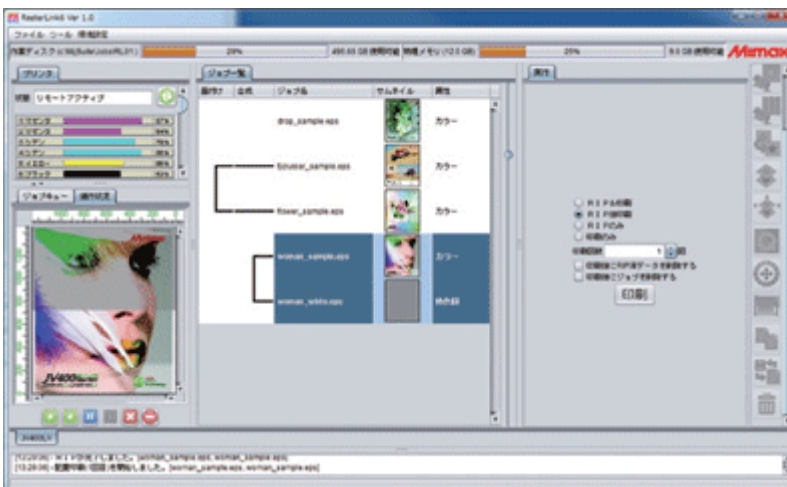
Bu fonksiyon sayesinde, program güncelleme ve profil yüklemeleri internet aracılığıyla kolayca gerçekleştirilebilir.



1. Easy to follow icons enable intuitive and user-friendly operation



2. Related settings feature in one window to simplify RIP operations with 'Register as Favourite' option available for regularly used layouts



3. Printing progress can be monitored on the main screen