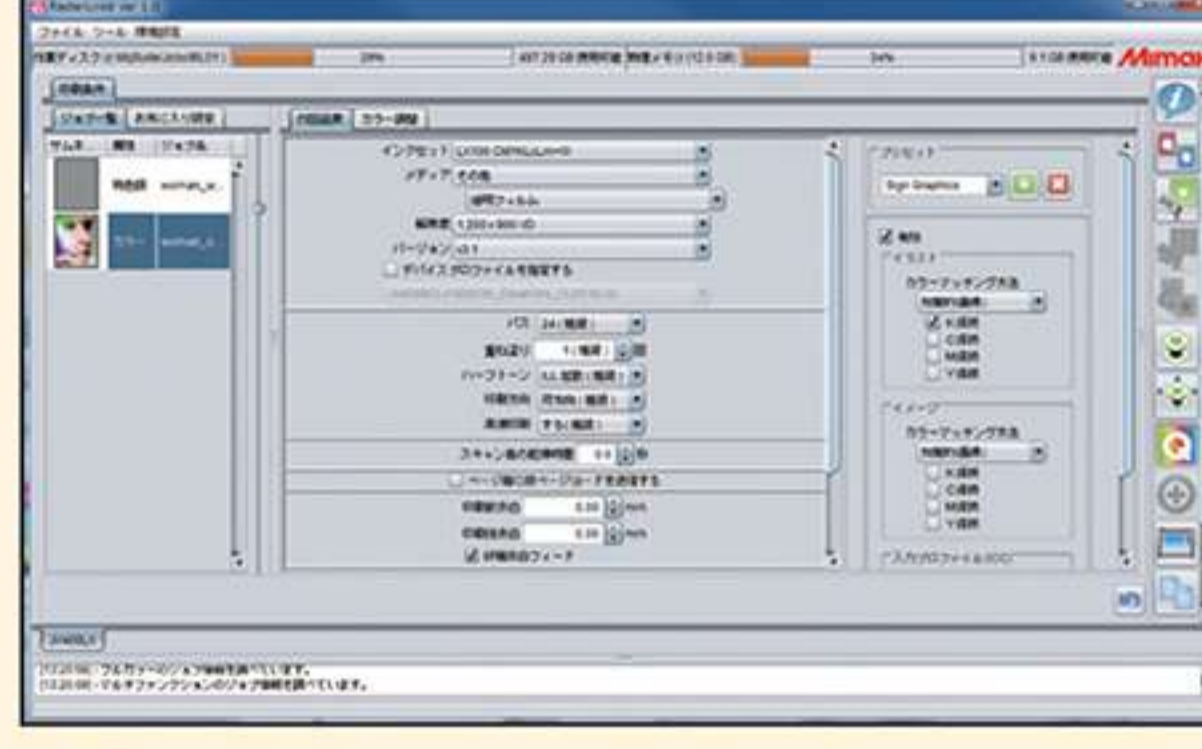


# Geliştirilmiş RIP yazılımı, JFX200 Serisi'nin performansını en üst seviyeye çıkarır

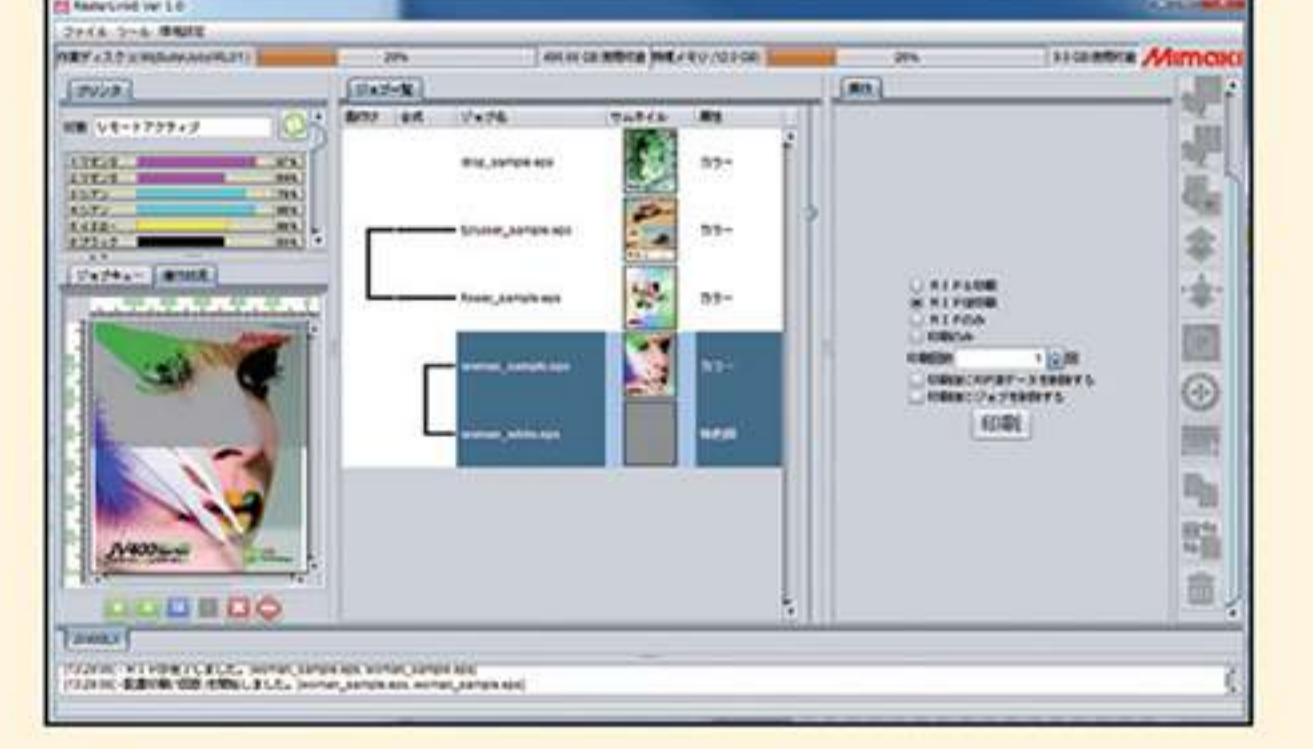
## Kullanıcı dostu RIP programının temel özellikleri



1. Anlaşılabilir simgeler sayesinde kullanıcı dostu kolay kullanım



2. Sürekli kullanılan sayfa düzenleri için tek bir pencerede 'Sık kullanılan olarak kaydet' seçeneğiyle RIP işlemlerini kolaylaştıran ayarlar



3. Ana ekranda baskı aşamalarını görüntüleyebilme özelliği

**İnternet üzerinden güncelleme fonksiyonu:** Bu özellikle program güncellemeleri ve profil yüklemeleri internet üzerinden kolaylıkla yapılabilmektedir.

## Özellikler

Ürün	JFX200-2513	JFX200-2531	
Kafa	Çapraz dizilişli 2 adet baskı kafası		
Baskı Çözünürlüğü	300, 450, 600, 900, 1,200dpi		
Boya	Tip	LH-100 (C, M, Y, K, W, CI) LUS-120 (C, M, Y, K, W, CI) LUS-150 (C, M, Y, K, W) LUS-200 (C, M, Y, K, W) LUS-350 (C, M, Y, K, W, CI) Primer (PR-100, PR-200)	
	Boya besleme sistemi	Her renk için 1 litrelik şişelerden sağlanmaktadır	
	Sirkülasyon sistemi*1	Mimaki Sirkülasyon Teknolojisi'ni kullanan beyaz boya sirkülasyonu (MCT)	
Maksimum malzeme boyutu	2,500 x 1,300mm	2,500 x 3,100mm	
Malzeme	Boyutlar (E x B)	2,500 x 1,300mm (ya da 2 x 1,220 x 2,440mm'lik paneller)	
	Yükseklik	50mm	
	Ağırlık	50 kg/m2 yoğunlaşmamış ağırlık	
Malzeme vakumu	Emme bir vakum kullanılarak sabitlenmektedir		
Baskı doğruluğu	Hassas doğruluk	Genişliğine göre belirtilen baskı aralığının ±0.3mm veya ±%0.3'lük kısmı	
	Tekrarlanabilirlik	Genişliğine göre belirtilen baskı aralığının ±0.2mm veya ±%0.2'lik kısmı	
UV ünitesi	LED-UV sistemi		
	Standart çalışma ömrü*2	5,000 saatin üzerinde	
Arayüz	USB2.0		
Uyumlu standartlar	VCCI (A Sınıfı), CE Belgesi, CB Raporu, UL Belgesi, RoHS, UL 60950-1, FCC (A Sınıfı)		
Güç kaynağı özellikleri	Tek faz, 200 V AC-240 V AC, 50Hz/60Hz, 15A'ya kadar	Tek faz AC200-240V 12A ya da daha az, 8A ya da daha az (İki giriş)	
Güç tüketimi	3.6kVA'ya kadar	2.88 kVA, 1.92 kVA (Toplam: 4.8 kVA)	
Çalışma ortamı	Sıcaklık	15°C-30°C	
	Nem	35%-65% RH	
	Hassas çalışma sıcaklığı	18°C-25°C	
	Sıcaklık değişim aralığı	Saatte ±10°C'ye kadar	
	Toz	Standart ofis ortamıyla eşdeğer	
Boyutlar (E x B x Y)	4,400 x 2,450 x 1,250 mm	4,400 x 4,290 x 1,250 mm	
Ağırlık	630 kg	1000 kg	

\*1 MCT (Mimaki Sirkülasyon Teknolojisi) yalnızca beyaz boya ile çalışmaktadır.

\*2 Listede belirtilen standart çalışma ömrü süreleri tahmini olup garantisini bulunmamaktadır.

## ⚠️ Boyalar ve malzemeler:

- Boya ve malzemelerin yapışma, hava direnci v.b. özelliklerinin değişiklik gösterebileceğini göz önünde bulundurun. Bu nedenle baskı yapmadan önce lütfen malzemeleri test edin.
- Bazı malzemeler baskı yapmadan önce primer kullanımı gerektirmektedir. Lütfen malzemeleri önceden test edin.

## ⚠️ Güvenlik uyarısı:

Sağlığınıza zarar verebilecek UV ışık kaynaklarıyla çalışıyorsunuz.

Lütfen aşağıda belirtilen talimatları harfiyen uygulayın:

- UV ışık kaynağına doğrudan bakmayın, elinizle dokunmayın ya da cildinize temas ettirmeyin.
- Baskı moduna bağlı olarak, henüz kirlenmemiş ve kurumamış olan baskılı parçalardan uçucu kimyasal bileşenler yayılabilir.
- Kullanım kılavuzunda yer alan talimatları dikkatle okuyun ve uygulayın.

- Bu dosyada yer alan bazı örnekler yapay olarak oluşturulmuştur. • Bu dosyada belirtilen teknik özellikler, tasarım ve boyutlar haber verilmeksizin değiştirilebilir (teknik iyileştirmeler v.b nedenlerle).
- Bu dosyada yazan şirket ve ticaret unvanları ilgili şirketlerin ticari markasıdır. • Inkjet baskı makineleri son derece küçük damla boyutları kullanmaktadır. Bu nedenle baskı kafalarını değiştirdikten sonra hafif renk değişimleri oluşabilir. Ayrıca geniş bir makine parkuruna sahipseniz, makineler arası hafif renk farklılıkları gösterebileceğine dikkat ediniz. • Dizgi hataları saklıdır.

## Sarf malzemeleri

Ürün	Renk	Ürün No.	Açıklamalar
LH-100	Cyan	LH100-C-BA	1,000ml şişe
	Magenta	LH100-M-BA	
	Yellow	LH100-Y-BA	
	Black	LH100-K-BA	
	White	LH100-W-BA	
LUS-120	Clear	LH100-CL-BA	
	Cyan	LUS12-C-BA	
	Magenta	LUS12-M-BA	
	Yellow	LUS12-Y-BA	
	Black	LUS12-K-BA	
LUS-150	White	LUS12-W-BA	
	Clear	LUS12-CL-BA	
	Cyan	LUS15-C-BA	
	Magenta	LUS15-M-BA	
	Yellow	LUS15-Y-BA	
LUS-200	Black	LUS15-K-BA	
	White	LUS15-W-BA	
	Cyan	LUS20-C-BA	
	Magenta	LUS20-M-BA	
	Yellow	LUS20-Y-BA	
LUS-350	Black	LUS20-K-BA	
	White	LUS20-W-BA	
	Cyan	LUS35-C-BA	
	Magenta	LUS35-M-BA	
	Yellow	LUS35-Y-BA	
Primer	Black	LUS35-K-BA	
	White	LUS35-W-BA	
	Clear	LUS35-CL-BA	
	PR-100	PR100-Z-BA	
	PR-200	PR200-Z-BA	
Tunsten iyonizer yedek iğne	SPA-0208	4 adet	
Hava filtresi kiti	SPA-0209	10 set	

- Boya ve primer litrelik şişelerde satılmaktadır.
- LUS150 boyalar LH-100 lak boya ile kombinasyon halinde kullanılabilir.
- LUS-150 boyanın gösterdiği esneklik miktarı, kullanılan baskı malzemesinin yapısına göre değişiklik gösterebilir.
- Bütün bir baskıya başlamadan önce, bir deneme kağıdı üzerinde boyayı test etmeniz önerilir.
- LH-100 ile baskı yapmak, cihazın hızında değişimlere neden olabilir.

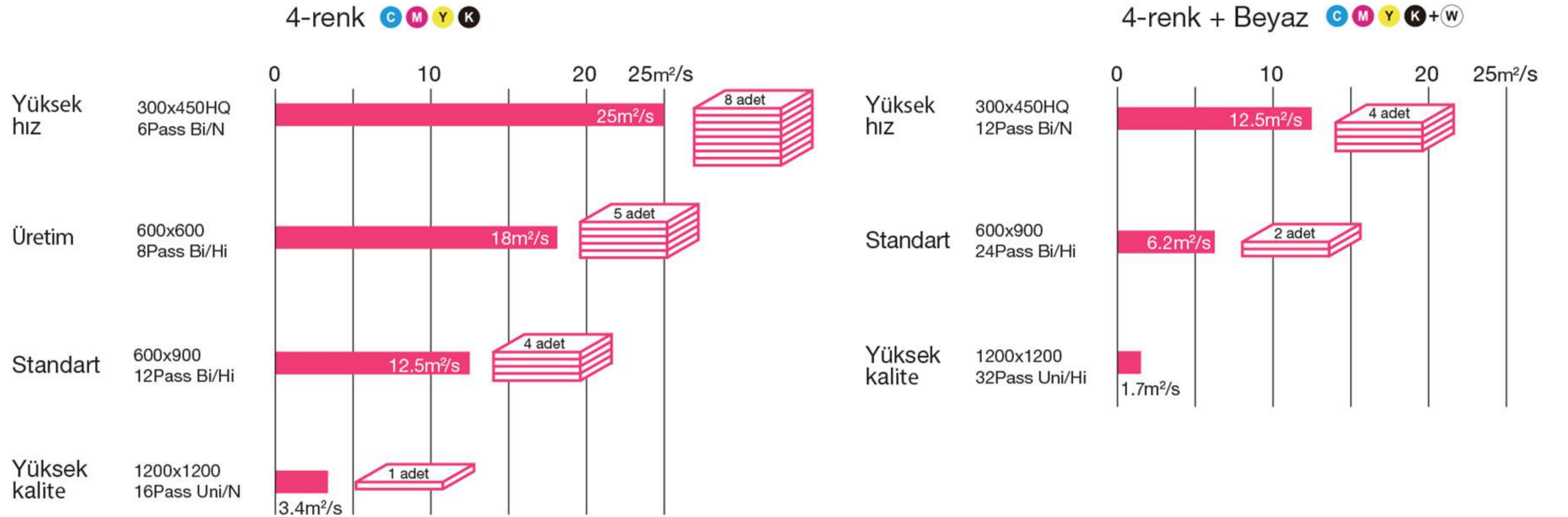
## Opsiyonel parçalar

Ürün	Ürün No.	Açıklamalar
İyonizer kit (JFX200-2531'de standart)	OPT-J0322	Statik önleyici kit
Vakum ünitesi (φ 1mm x 200mm)	OPT-J0217	Tek faz, 200V-240V, 30A, 1.9kW
Opsiyonel fan konektör kiti	OPT-J0348	

- Cihazla birlikte gelen vakum ünitesi yeterli emme gücüne sahip değilse, opsiyonel ayarları olan farklı bir vakum ünitesi satın alın.
- Opsiyonel ayarları olan vakum ünitesini JFX200-Serisi'ne bağlamak için ayrı olarak satılan opsiyonel fan konektör kiti (OPT-J0348) kullanmak gereklidir.
- Vakum ünitesinin, cihazın kendisinde yer alandan ayrı olarak kendi güç kaynağı hattının da bulunması gerekmektedir.

# Yüksek Verimlilik ve Baskı Hızı

Saatte 2,440 x 1,220mm boyutlarında 8 adet malzemeye kadar baskı yapma hızı



# Yeni Boya Besleme Ünitesi

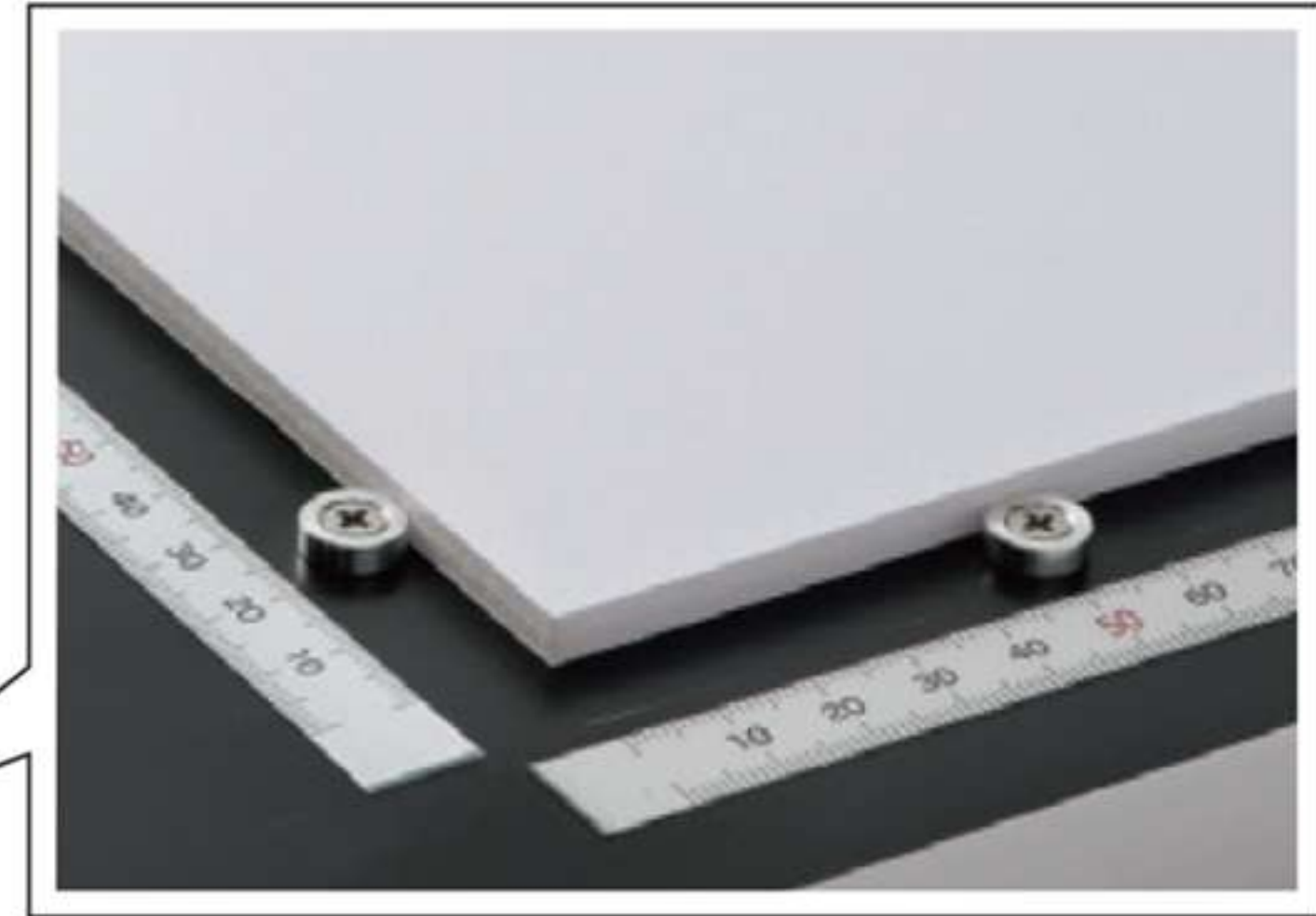
1 litrelik boya şişeleri baskı makinesinin ön tarafından kolaylıkla çıkarılabilir, böylece hızlı ve kolay bir şekilde boya değiştirmek mümkün hale gelir



## Kolay kullanım:

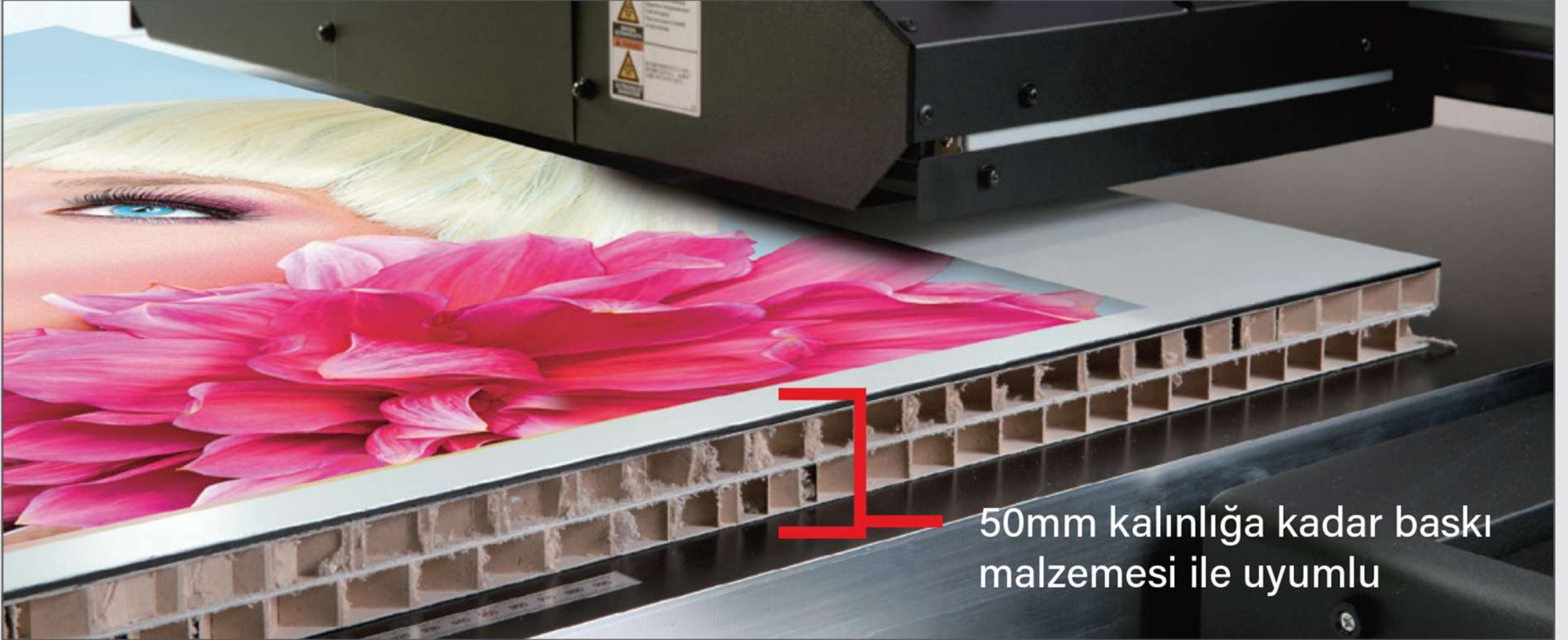
# Sabitleme pimleri hizalama problemlerini ortadan kaldırır

JFX200 Serisi, malzemeyi baskı tablasında doğru bir şekilde hizalamayı sağlayan pimlerle ve ölçekle donatılmıştır. Malzeme pimlerle sabitlenir, ölçeğin karşısındaki konumu kontrol edilir ve tasarım verileri ya da baskı makinesi ayarları buna göre düzenlenir , böylece bütün hizalama problemleri ortadan kaldırılır.



# Kalın baskı malzemelerine bile doğrudan baskı

50mm kalınlıđa kadar sert malzemelere doğrudan baskı yapılabilir, çok yönlü ve daha geniş bir uygulama yelpazesi sunar.



50mm kalınlıđa kadar baskı malzemesi ile uyumlu

# Mimaki Gelişmiş Pass Sistemi (MAPS)

Mimaki'nin eşsiz anti-banding özelliği, MAPS banding oluşmasını engellemek üzere tasarlanmıştır. Şerit kenarları üst üste basılır ve banding oluşabilecek kenarlar daha az boya damlası ile basılır.



MAPS ON



MAPS OFF

# Benzersiz Baskı Kafası Kontrol Tekniđi

JFX200 Serisi baskı makineleri, daha kaliteli baskılar yapmaya olanak veren yaratıcı Mimaki Lak Kontrol (MCC) fonksiyonu ile donatılmıřtır.

Ayrıca MCC, üç ayrı boya damlası boyutu uygulayarak, güzel ve pürüzsüz yüksek çözünürlüklü baskı sonuçları elde etmeyi sađlayan deđişken nokta teknolojisi kullanmaktadır.

